



Obra: CONSTRUCCIÓN DE ESPACIO DEPORTIVO COL.CHAPULTEPEC "SEGUNDA ETAPA"
 Municipio: 0001 Actopan
 Localidad: 003 Actopan
 Barrio y/o Col.: Col. CHAPULTEPEC
 Modalidad: CONTRATO

Concepto	Importe
1.00 PRELIMINARES	\$ 154.61
2.00 CIMENTACIÓN	\$ 8,404.72
3.00 ESTRUCTURA Y ALBAÑILERIA	\$ 62,196.55
4.00 ACABADOS	\$ 26,951.72
5.00 INSTALACIONES	\$ 3,570.36
6.00 CERCADO PERIMETRAL	\$ 143,449.56
7.00 BANQUETA	\$ 13,893.17
Subtotal 1	\$258,620.69
I.V.A. 16%	\$41,379.31
Subtotal 2	\$300,000.00
Gran total	\$300,000.00

Estructura Financiera

Federal	\$ -
Estatal	\$ -
Municipal	\$ 300,000.00
Otros	\$ -

Gran Total

Presidente Municipal Constitucional

Hector Cruz Olguin

Nombre



2016-2020

Ing. Erick Serrano Castañon

Responsable Técnico del Expediente

Cédula profesional: 5135786



2016 - 2020



Obra: CONSTRUCCIÓN DE ESPACIO DEPORTIVO COL.CHAPULTEPEC "SEGUNDA ETAPA"
 Municipio: 003 Actopan
 Localidad: 0001 Actopan
 Barrio y/o Col.: Col. CHAPULTEPEC
 Modalidad: CONTRATO

Num	Clave	Concepto	Unidad	Cantidad	P. U.	Importe
-----	-------	----------	--------	----------	-------	---------

CONSTRUCCIÓN DE ESPACIO DEPORTIVO COL.CHAPULTEPEC "SEGUNDA ETAPA"

1.00		PRELIMINARES				\$ 154.61
	L004	TRAZO Y NIVELACION DE TERRENO PARA DESPLANTE DE ESTRUCTURA, MENORES DE 400 M2, ESTABLECIENDO REFERENCIAS Y BANCOS DE NIVEL, CON EQUIPO TOPOGRAFICO. INCLUYE MANO DE OBRA, EQUIPO Y HERRAMIENTA	M2	19.67	\$ 7.86	\$ 154.61
2.00		CIMENTACIÓN				\$ 8,404.72
	E009	EXCAVACION DE CORTE EN CAJA, CON MAQUINARIA EN TERRENO TIPO II EN SUPERFICIES MENORES A 400.00 M2, INCLUYE: ACAMELLONAMIENTO, ACARREO LIBRE Y AFINE DE LOS CORTES, MANO DE OBRA, EQUIPO Y HERRAMIENTA	M3	5.44	\$ 39.28	\$ 213.68
	P002	PLANTILLA DE CONCRETO HIDRAULICO HECHO EN OBRA f'c= 100 KG/CM2 DE 5 cm. DE ESPESOR PROMEDIO. INCLUYE: ELABORACION DE CONCRETO, MANO DE OBRA Y HERRAMIENTA	M2	5.10	\$ 157.96	\$ 805.60
	PB003	CIMIENTOS DE MAMPOSTERIA DE PIEDRA BRAZA ASENTADA CON MORTERO CEMENTO-ARENA 1:5, INCLUYE: ACARREO DE MATERIAL A LA PRIMERA ESTACION, MANO DE OBRA Y HERRAMIENTA,	M2	3.58	\$ 1,658.02	\$ 5,935.71
	AL019	CADENA DE CONCRETO HIDRAULICO HECHO EN OBRA f'c= 150 Kg/cm2, DE 40 x 20 cm. REFORZADA CON ARMEX DE 10 x 15 cm. INCLUYE: CIMBRA APARENTE, DESCIMBRADO, MATERIALES, MANO DE OBRA Y HERRAMIENTA.	M	6.40	\$ 226.52	\$ 1,449.73
		ESTRUCTURA Y ALBAÑILERIA				\$ 62,196.55
	EXT06	MURO DE BLOCK MACIZO DE CEMENTO 12 x 20 x 40 cm. DE 40 cm. DE ESPESOR, ASENTADO CON MORTERO CEMENTO-ARENA 1:3, ACABADO COMÚN HASTA UNA ALTURA DE 4.00 m., INCLUYE: MATERIALES, MANO DE OBRA Y HERRAMIENTA.	M2	16.56	\$ 959.89	\$ 15,895.78
	AL057	MURO DE BLOCK MACIZO DE CEMENTO 12 x 20 x 40 cm. DE 12 cm. DE ESPESOR, ASENTADO CON MORTERO CEMENTO-ARENA 1:3, ACABADO COMÚN HASTA UNA ALTURA DE 3.00 m., INCLUYE: MATERIALES, MANO DE OBRA Y HERRAMIENTA.	M2	8.99	\$ 293.42	\$ 2,637.85
	EXT08	CADENA DE CONCRETO HIDRAULICO HECHO EN OBRA f'c= 150 Kg/cm2, DE 40 x 20 cm. REFORZADA CON ARMEX DE 10 x 15 cm. INCLUYE: CIMBRA COMUN, DESCIMBRADO, MATERIALES, MANO DE OBRA Y HERRAMIENTA.	M3	6.40	\$ 564.58	\$ 3,613.31
	EXT09	COLUMNA DE CONCRETO HIDRAULICO HECHO EN OBRA f'c= 250 kg/cm2, DE 40 x 40 cm. REFORZADA CON 6 VAR. DEL # 3 Y ESTRIBOS DEL # 2 @ 20 CM. INCLUYE: CIMBRA COMUN, CESCIMBRADO, MATERIALES, MANO DE OBRA Y HERRAMIENTA.	M	16.00	\$ 1,078.17	\$ 17,250.72
	EXT19	TRABE DE CERRAMIENTO DE CONCRETO HIDRAULICO HECHO EN OBRA f'c= 250 kg/cm2, DE 20 x 35 cm. REFORZADA CON 4 VAR. DEL # 4 Y DOS VAR. DEL # 3 CON ESTRIBOS DEL # 2 @ 20 CM. INCLUYE: CIMBRA COMUN, CESCIMBRADO, MATERIALES, MANO DE OBRA Y HERRAMIENTA.	M	4.00	\$ 726.06	\$ 2,904.24
	EXT10	TRABE DE CERRAMIENTO DE CONCRETO HIDRAULICO HECHO EN OBRA f'c= 250 kg/cm2, DE 40 x 35 cm. REFORZADA CON 4 VAR. DEL # 4 Y DOS VAR. DEL # 3 CON ESTRIBOS DEL # 2 @ 20 CM. INCLUYE: CIMBRA COMUN, CESCIMBRADO, MATERIALES, MANO DE OBRA Y HERRAMIENTA.	M	8.40	\$ 862.18	\$ 7,242.31
	AL049	LOSA DE CONCRETO HIDRAULICO HECHO EN OBRA f'c= 250 Kg/cm2 DE 10 cm. DE ESPESOR, ARMADA CON VARILLAS DEL No. 3 A CADA 20 cm. EN AMBOS SENTIDOS, INCLUYE: CIMBRA ACABADO APARENTE, CHAFLAN DE 1" PARA FORMAR GOTERO, HABILITADO DE ACERO, ELABORACION DE CONCRETO, COLADO, VIBRADO, MATERIALES, ACABADOS	M2	15.36	\$ 823.72	\$ 12,652.34
						\$ 26,951.72





Obra: CONSTRUCCIÓN DE ESPACIO DEPORTIVO COL.CHAPULTEPEC "SEGUNDA ETAPA"
Municipio: 003 Actopan
Localidad: 0001 Actopan
Barrio y/o Col.: Col. CHAPULTEPEC
Modalidad: CONTRATO

Num	Clave	Concepto	Unidad	Cantidad	P. U.		Importe
	AL014	APLANADO EN MUROS CON MORTERO CEMENTO-ARENA 1:3 A PLOMO Y REGLA ACABADO CON LLANA DE MADERA DE 2.50 cm. DE ESPESOR, INCLUYE: MATERIAL, MANO DE OBRA Y HERRAMIENTA	M2	65.61	\$	180.77	\$ 11,860.32
	AL010	APLANADO EN PLAFONES CON MORTERO CEMENTO-ARENA 1:3 A PLOMO Y REGLA ACABADO CON LLANA DE MADERA DE 2.50 cm. DE ESPESOR, INCLUYE: MATERIAL, MANO DE OBRA Y HERRAMIENTA	M2	15.36	\$	235.93	\$ 3,623.88
	AL031	EMBOQUILLADO EN APLANADO PERFILANDO UNA ARISTA CON MORTERO CEMENTO-ARENA 1:3 A PLOMO Y REGLA ACABADO CON LLANA DE MADERA, INCLUYE: MATERIALES, MANO DE OBRA Y HERRAMIENTA	M	45.41	\$	71.14	\$ 3,230.47
	AL087	SUMINISTRO Y APLICACION DE PINTURA VINILICA MARCA COMEX, LINEA VINIMEX LAVABLE EN MUROS, TRABES Y PLAFONES, TRABAJOS TERMINADOS, INCLUYE: PREPARACION DE SUPERFICIE, REBABEAR Y PLASTE NECESARIO, MATERIAL, MANO OBRA Y HERRAMIENTA	M2	93.38	\$	88.21	\$ 8,237.05
		INSTALACIONES					\$ 3,570.36
	IE007	MURO DE BLOCK MACIZO DE CEMENTO 14 x 20 x 40 cm. DE 14 cm. DE ESPESOR, ASENTADO CON MORTERO CEMENTO-ARENA 1:3, ACABADO COMÚN HASTA UNA ALTURA DE 3.00 m., INCLUYE: MATERIALES, MANO DE OBRA Y HERRAMIENTA.	SAL	5.00	\$	615.52	\$ 3,077.60
	IE054	SUMINISTRO Y COLOCACIÓN DE CENTRO DE CARGA TIPO QOD4F DE 4 X 60 AMP., PARA EMPOTRAR, 1F- 3H, ZAPATAS PRINCIPALES, MARCA SQUARE'D, CON ESPACIO PARA 4 INTERRUPTORES (NO INCLUYE INTERRUPTORES). INCLUYE: FIJACIÓN, CONEXIÓN, BALANCEO DE CARGAS, PEINADO E IDENTIFICACIÓN DE CIRCUITOS, PRUEBAS, MANO DE OBRA, EQUIPO Y HERRAMIENTA.	PZA	1.00	\$	492.76	\$ 492.76
		CERCADO PERIMETRAL					\$ 143,449.56
	J1027	SUMINISTRO Y COLOCACION DE CERCADO PERIMETRAL A BASE DE REJA DE ACERO VERDE CAL. 6 HT = 2.00 X 2.50 M. POSTE VERDE CAL. 16 2 1/4" HT= 2.50 M. ABRAZADERA METALICA VERDE INC. TORNILLO	M	45.83	\$	977.76	\$ 44,810.74
	EXT17	SUMINISTRO Y COLOCACION DE PORTON ABATIBLE DE 4.00 X 2.00 M. DE 2 HOJAS ART. VERDE, INCLUYE: INSTALACION	PZA	1.00	\$	13,636.50	\$ 13,636.50
	EXT18	SUMINISTRO Y COLOCACION DE CERCA CON MALLA CICLONICA GALVANIZADA CAL. 11.5, ABERTURA DE 5.5x5.5 cm. DE 2.00 m. DE ALTURA EN TERRENO PLANO Y LIMPIO, INCLUYE; POSTES, ESQUINEROS, RETENIDA, MANO DE OBRA Y PILONES DE CONCRETO f'c=100 KG/CM2 PARA SU FIJACIÓN, P.U.O.T.	M	86.39	\$	365.09	\$ 31,540.13
	AL057	MURO DE BLOCK MACIZO DE CEMENTO 12 x 20 x 40 cm. DE 12 cm. DE ESPESOR, ASENTADO CON MORTERO CEMENTO-ARENA 1:3, ACABADO COMÚN HASTA UNA ALTURA DE 3.00 m., INCLUYE: MATERIALES, MANO DE OBRA Y HERRAMIENTA.	M2	71.06	\$	293.42	\$ 20,850.43
	AL020	CADENA O CASTILLO DE CONCRETO HIDRAULICO HECHO EN OBRA f'c= 200 Kg/cm2, DE 15 x 20 cm. ARMADA CON ARMEX DE 10 x 15 cm., INCLUYE: CIMBRA APARENTE Y DESCIMBRADO, MATERIALES, MANO DE OBRA Y HERRAMIENTA.	M	26.00	\$	309.44	\$ 8,045.44
	AL014	APLANADO EN MUROS CON MORTERO CEMENTO-ARENA 1:3 A PLOMO Y REGLA ACABADO CON LLANA DE MADERA DE 2.50 cm. DE ESPESOR, INCLUYE: MATERIAL, MANO DE OBRA Y HERRAMIENTA	M2	71.06	\$	180.77	\$ 12,845.52
	GB001	GUARNICION DE CONCRETO HIDRAULICO HECHO EN OBRA f'c= 150 KG/CM2, CON UNA SECCION DE 15 x 20 x 40 cm., ACABADO CON VOLTEADOR EN AMBAS ARISTAS, INCLUYE: TRAZO Y NIVELACIÓN, ELABORACION DE CONCRETO, CIMBRA METALICA AMBAS CARAS A LA ALTURA DE LA GUARNICION, DESCIMBRADO, ACARREOS DE MATERIAL PARA ELABORAR CONCRETO, LIMPIEZA FINAL DE OBRA, MATERIALES, MANO DE OBRA Y HERRAMIENTA.(P.U.O.T.)	M	45.50	\$	257.60	\$ 11,720.80
		BANQUETA					\$ 13,893.17

CONSTRUCCIÓN DE ESPACIO DEPORTIVO COL. CHAPULTEPEC "SEGUNDA ETAPA"

Obra:
Localidad:
Municipio:
Barrio y/o Colonia:

0001 Actopan
003 ACTOPAN
Col. CHAPULTEPEC

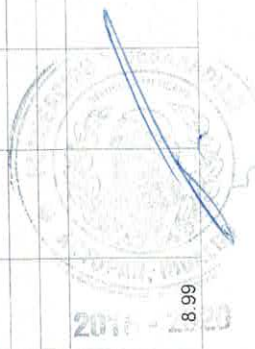
CLAVE	CONCEPTO / DESCRIPCIÓN	U	LOCALIZACIÓN / KM	EJE	TRAMO	LARGO	ANCHO	ALTO / PROF	DESAR	CARAS	PZA/No VECES	KG	AREA M2	CANTIDAD
1.0	PRELIMINARES													
L004	TRAZO Y NIVELACION DE TERRENO PARA DESPLANTE DE ESTRUCTURA, MENORES DE 400 M2 , ESTABLECIENDO REFERENCIAS Y BANCOS DE NIVEL, CON EQUIPO TOPOGRAFICO. INCLUYE MANO DE OBRA, EQUIPO Y HERRAMIENTA	M2		1		19.67								19.67
2.0	CIMENTACIÓN													
E009	EXCAVACION DE CORTE EN CAJA, CON MAQUINARIA EN TERRENO TIPO II EN SUPERFICIES MENORES A 400.00 M2, INCLUYE: ACAMELLONAMIENTO, ACARREO LIBRE Y AFINE DE LOS CORTES, MANO DE OBRA, EQUIPO Y HERRAMIENTA	M3		1		5.44								5.44
P002	PLANTILLA DE CONCRETO HIDRAULICO HECHO EN OBRA f'c= 100 KG/CM2 DE 5 cm. DE ESPESOR PROMEDIO. INCLUYE: ELABORACION DE CONCRETO, MANO DE OBRA Y HERRAMIENTA	M2				5.10								5.44



CONSTRUCCIÓN DE ESPACIO DEPORTIVO COL.CHAPULTEPEC "SEGUNDA ETAPA"

Obra: 0001 Actopan
 Localidad: 003 ACTOPAN
 Municipio: Col. CHAPULTEPEC
 Barrio y/o Colonia:

CLAVE	CONCEPTO / DESCRIPCIÓN	U	LOCALIZACIÓN / MM	EJE	TRAMO	LARGO	ANCHO	ALTO / PROF	DESAR	CARAS	PZA/No VECES	KG	AREA MZ	CANTIDAD
PB003	CIMENTOS DE MAMPOSTERIA DE PIEDRA BRAZA ASENTADA CON MORTERO CEMENTO-ARENA 1-5, INCLUYE: ACARREO DE MATERIAL A LA PRIMERA ESTACION, MANO DE OBRA Y HERRAMIENTA.	M2					3.58							5.10
AL019	CADENA DE CONCRETO HIDRAULICO HECHO EN OBRA f'c= 150 Kg/cm2, DE 40 x 20 cm. REFORZADA CON ARMEX DE 10 x 15 cm. INCLUYE: CIMBRA APARENTE, DESCIMBRADO, MATERIALES, MANO DE OBRA Y HERRAMIENTA.	M						6.4						6.40
3.0	ESTRUCTURA Y ALBAÑILERIA													6.40
EXT06	MURO DE BLOCK MACIZO DE CEMENTO 12 x 20 x 40 cm. DE 40 cm. DE ESPESOR, ASENTADO CON MORTERO CEMENTO-ARENA 1:3, ACABADO COMÚN HASTA UNA ALTURA DE 4.00 m., INCLUYE: MATERIALES, MANO DE OBRA Y HERRAMIENTA.	M2					16.56							16.56
AL057	MURO DE BLOCK MACIZO DE CEMENTO 12 x 20 x 40 cm. DE 12 cm. DE ESPESOR, ASENTADO CON MORTERO CEMENTO-ARENA 1:3, ACABADO COMÚN HASTA UNA ALTURA DE 3.00 m., INCLUYE: MATERIALES, MANO DE OBRA Y HERRAMIENTA.	M2												16.56



CONSTRUCCIÓN DE ESPACIO DEPORTIVO COL. CHAPULTEPEC "SEGUNDA ETAPA"

Obra: 0001 Actopan
Localidad: 003 ACTOPAN
Municipio: Col. CHAPULTEPEC
Barrio y/o Colonia:

Obra:
Localidad:
Municipio:
Barrio y/o Colonia:

CLAVE	CONCEPTO / DESCRIPCIÓN	U	LOCALIZACIÓN / KM	EFE	TRAMO	LARGO	ANCHO	ALTO / PROF	DESAR	CARRAS	PZA/NO VECES	KG	AREA M2	CANTIDAD
EXT08	CADENA DE CONCRETO HIDRAULICO HECHO EN OBRA f'c= 150 kg/cm2, DE 40 x 20 cm. REFORZADA CON ARMEX DE 10 x 15 cm. INCLUYE: CIMBRA COMUN, DESCIMBRADO, MATERIALES, MANO DE OBRA Y HERRAMIENTA.	M3		6.4										8.99
EXT09	COLUMNA DE CONCRETO HIDRAULICO HECHO EN OBRA f'c= 250 kg/cm2, DE 40 x 40 cm. REFORZADA CON 6 VAR. DEL # 3 Y ESTRIBOS DEL # 2 @ 20 CM. INCLUYE: CIMBRA COMUN, DESCIMBRADO, MATERIALES, MANO DE OBRA Y HERRAMIENTA.	M		16										16.00



CONSTRUCCIÓN DE ESPACIO DEPORTIVO COL.CHAPULTEPEC "SEGUNDA ETAPA"

Obra: 0001 Actopan
Localidad: 003 ACTOPAN
Municipio: Col. CHAPULTEPEC
Barrio y/o Colonia:

CLAVE	CONCEPTO / DESCRIPCIÓN	U	LOCALIZACIÓN / KM	E/E	TRAMO	LARGO	ANCHO	ALTO / PROF	DESAR	CARRAS	PZA/NO VECES	KG	AREA M2	CANTIDAD
EXT19	TRABE DE CERRAMIENTO DE CONCRETO HIDRAULICO HECHO EN OBRA f'c= 250 kg/cm2, DE 20 x 35 cm. REFORZADA CON 4 VAR. DEL # 4 Y DOS VAR. DEL # 3 CON ESTRIBOS DEL # 2 @ 20 CM. INCLUYE; CIMBRA COMUN, CESCIMBRADO, MATERIALES, MANO DE OBRA Y HERRAMIENTA.	M		4										4.00
EXT10	TRABE DE CERRAMIENTO DE CONCRETO HIDRAULICO HECHO EN OBRA f'c= 250 kg/cm2, DE 40 x 35 cm. REFORZADA CON 4 VAR. DEL # 4 Y DOS VAR. DEL # 3 CON ESTRIBOS DEL # 2 @ 20 CM. INCLUYE; CIMBRA COMUN, CESCIMBRADO, MATERIALES, MANO DE OBRA Y HERRAMIENTA.	M			8.4									8.40
AL049	LOSA DE CONCRETO HIDRAULICO HECHO EN OBRA f'c= 250 Kg/cm2 DE 10 cm. DE ESPESOR, ARMADA CON VARILLAS DEL No. 3 A CADA 20 cm. EN AMBOS SENTIDOS, INCLUYE: CIMBRA ACABADO APARENTE, CHAFLAN DE 1" PARA FORMAR GOTERO, HABILITADO DE ACERO, ELABORACION DE CONCRETO, COLADO, VIBRADO, MATERIALES, MANO DE	M2			15.36									15.36
4.0	ACABADOS													15.36



CONSTRUCCIÓN DE ESPACIO DEPORTIVO COL. CHAPULTEPEC "SEGUNDA ETAPA"

Obra:
Localidad:
Municipio:
Barrio y/o Colonia:

0001 Actopan
003 ACTOPAN
Col. CHAPULTEPEC

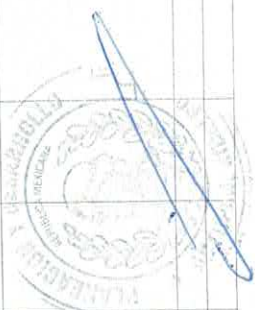
CLAVE	CONCEPTO / DESCRIPCION	U	LOCALIZACION / KM	EJE	TRAMO	LARGO	ANCHO	ALTO / PROF	DESAR	CABAS	PIZA/NO VECES	KG	AREA M2	CANTIDAD
AL014	APLANADO EN MUROS CON MORTERO CEMENTO-ARENA 1:3 A PLOMO Y REGLA ACABADO CON LLANA DE MADERA DE 2.50 cm. DE ESPESOR, INCLUYE: MATERIAL, MANO DE OBRA Y HERRAMIENTA	M2			65.61									65.61
AL010	APLANADO EN PLAFONES CON MORTERO CEMENTO-ARENA 1:3 A PLOMO Y REGLA ACABADO CON LLANA DE MADERA DE 2.50 cm. DE ESPESOR, INCLUYE: MATERIAL, MANO DE OBRA Y HERRAMIENTA	M2			15.36									15.36
AL031	EMBOQUILLADO EN APLANADO PERFILANDO UNA ARISTA CON MORTERO CEMENTO-ARENA 1:3 A PLOMO Y REGLA ACABADO CON LLANA DE MADERA, INCLUYE: MATERIALES, MANO DE OBRA Y HERRAMIENTA	M						45.41						45.41
AL087	SUMINISTRO Y APLICACION DE PINTURA VINILICA MARCA COMEX, LINEA VINIMEX LAVABLE EN MUROS, TRABES Y PLAFONES, TRABAJOS TERMINADOS, INCLUYE: PREPARACION DE SUPERFICIE, REBABEAR Y PLASTE NECESARIO, MATERIAL, MANO OBRA Y HERRAMIENTA	M2												93.38
														93.38



CONSTRUCCIÓN DE ESPACIO DEPORTIVO COL.CHAPULTEPEC "SEGUNDA ETAPA"

Obra: 0001 Actopan
 Localidad: 003 ACTOPAN
 Municipio: Col. CHAPULTEPEC
 Barrio y/o Colonia:

CLAVE	CONCRETO / DESCRIPCIÓN	U	LOCALIZACIÓN / KM	EJE	TRAMO	LARGO	ANCHO	ALTO / PROF	DESAR	CARAS	PZA/NO VECES	KG	AREA M2	CANTIDAD
5.0	INSTALACIONES													
IE007	MURO DE BLOCK MACIZO DE CEMENTO 14 x 20 x 40 cm. DE 14 cm. DE ESPESOR, ASENTADO CON MORTERO CEMENTO-ARENA 1:3, ACABADO COMÚN HASTA UNA ALTURA DE 3.00 m., INCLUYE: MATERIALES, MANO DE OBRA Y HERRAMIENTA.	SAL		5										5.00 5.00
IE054	SUMINISTRO Y COLOCACIÓN DE CENTRO DE CARGA TIPO QOD4F DE 4 X 60 AMP., PARA EMPOTRAR, 1F- 3H, ZAPATAS PRINCIPALES, MARCA SQUARE'D, CON ESPACIO PARA 4 INTERRUPTORES (NO INCLUYE INTERRUPTORES). INCLUYE: FIJACIÓN, CONEXIÓN, BALANCEO DE CARGAS, PEINADO E IDENTIFICACIÓN DE CIRCUITOS, PRUEBAS, MANO DE OBRA, EQUIPO Y HERRAMIENTA.	PZA		1										1.00 1.00
6.0	CERCADO PERIMETRAL													
J1027	SUMINISTRO Y COLOCACION DE CERCADO PERIMETRAL A BASE DE REJA DE ACERO VERDE CAL. 6 HT = 2.00 X 2.50 M. POSTE VERDE CAL. 16 2 1/4" HT= 2.50 M. ABRAZADERA METALICA VERDE INC. TORNILLO	M		45.83										45.83 45.83
EXT17	SUMINISTRO Y COLOCACION DE PORTON ABATIBLE DE 4.00 X 2.00 M. DE 2-HOJAS ART. VERDE, INCLUYE: INSTALACION	PZA		1										1.00 1.00



CONSTRUCCIÓN DE ESPACIO DEPORTIVO COL.CHAPULTEPEC "SEGUNDA ETAPA"

Obra: 0001 Actopan
 Localidad: 003 ACTOPAN
 Municipio: Col. CHAPULTEPEC
 Barrio y/o Colonia:

CLAVE	CONCEPTO / DESCRIPCIÓN	U	LOCALIZACIÓN / KM	EJE	TRAMO	LARGO	ANCHO	ALTO / PROF	DESAR	CARAS	PZA/NO VECES	KG	AREA MZ	CANTIDAD
EXT18	SUMINISTRO Y COLOCACION DE CERCA CON MALLA CICLONICA GALVANIZADA CAL. 11.5, ABERTURA DE 5.5x5.5 cm. DE 2.00 m. DE ALTURA EN TERRENO PLANO Y LIMPIO, INCLUYE; POSTES, ESQUINEROS, RETENIDA, MANO DE OBRA Y PILONES DE CONCRETO f _c =100 KG/CM2 PARA SU FIJACIÓN, P.U.O.T.	M		86.39										86.39
														86.39
AL057	MURO DE BLOCK MACIZO DE CEMENTO 12 x 20 x 40 cm. DE 12 cm. DE ESPESOR, ASENTADO CON MORTERO CEMENTO-ARENA 1:3, ACABADO COMÚN HASTA UNA ALTURA DE 3.00 m., INCLUYE: MATERIALES, MANO DE OBRA Y HERRAMIENTA.	M2		71.06										71.06
														71.06



CONSTRUCCIÓN DE ESPACIO DEPORTIVO COL.CHAPULTEPEC "SEGUNDA ETAPA"

Obra: 0001 Actopan
 Localidad: 003 ACTOPAN
 Municipio: Col. CHAPULTEPEC
 Barrio y/o Colonia:

CLAVE	CONCEPTO / DESCRIPCIÓN	U	LOCALIZACIÓN / KM	EJE	TRAMO	LARGO	ANCHO	ALTO / PROF	DESAR	CARAS	PZA/No VECES	KG	AREA M2	CANTIDAD
AL020	CADENA O CASTILLO DE CONCRETO HIDRAULICO HECHO EN OBRA f'c= 200 Kg/cm2, DE 15 x 20 cm. ARMADA CON ARMEY DE 10 x 15 cm., INCLUYE: CIMBRA APARENTE Y DESCIMBRADO, MATERIALES, MANO DE OBRA Y HERRAMIENTA.	M		26.00										26.00
AL014	APLANADO EN MUROS CON MORTERO CEMENTO-ARENA 1:3 A PLOMO Y REGLA ACABADO CON LLANA DE MADERA DE 2.50 cm. DE ESPESOR, INCLUYE: MATERIAL, MANO DE OBRA Y HERRAMIENTA	M2		71.06										71.06



CONSTRUCCIÓN DE ESPACIO DEPORTIVO COL.CHAPULTEPEC "SEGUNDA ETAPA"

Obra: 0001 Actopan
 Localidad: 003 ACTOPAN
 Municipio: Col. CHAPULTEPEC
 Barrio y/o Colonia:

CLAVE	CONCEPTO / DESCRIPCIÓN	U	LOCALIZACIÓN / KM	E/E	TRAMO	LARGO	ANCHO	ALTO / PROF	DESAR	CARAS	PZA/Nº VECCS	KG	AREA M2	CANTIDAD
GB001	GUARNICION DE CONCRETO HIDRAULICO HECHO EN OBRA f'c= 150 KG/CM2, CON UNA SECCION DE 15 x 20 x 40 cm., ACABADO CON VOLTEADOR EN AMBAS ARISTAS. INCLUYE: TRAZO Y NIVELACIÓN, ELABORACION DE CONCRETO, CIMBRA METALICA AMBAS CARAS A LA ALTURA DE LA GUARNICION, DESCIMBRADO, ACARREOS DE MATERIAL PARA ELABORAR CONCRETO, LIMPIEZA FINAL DE OBRA, MATERIALES, MANO DE OBRA Y HERRAMIENTA.(P.U.O.T.)	M		45.50										45.5
7.0	BANQUETA													45.50
GB010	LOSAS PARA BANQUETA DE CONCRETO HIDRAULICO HECHO EN OBRA f'c= 150 KG/CM2 DE 10 cm. DE ESPESOR, ACABADO PULIDO RAYADO, VOLTEADOR EN PERIMETRO EN TRAMOS DE 2.50 m., INCLUYE: ELABORACION DE CONCRETO, CIMBRA METALICA A LA ALTURA DEL ESPESOR DE LA LOSA, DESCIMBRADO, ACARREOS DE MATERIAL PARA ELABORAR CONCRETO, LIMPIEZA FINAL DE OBRA, MATERIALES, MANO DE OBRA Y HERRAMIENTA. (P.U.O.T.)	M2		43.23										43.23



CONSTRUCCIÓN DE ESPACIO DEPORTIVO COL.CHAPULTEPEC "SEGUNDA ETAPA"

Obra:

Localidad:

Municipio:

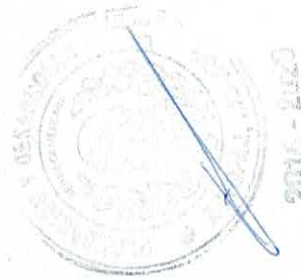
Barrio y/o Colonia:

0001 Actopan

003 ACTOPAN

Col. CHAPULTEPEC

CLAVE	CONCEPTO / DESCRIPCIÓN	U	LOCALIZACIÓN / KM	EJE	TRAMO	LARGO	ANCHO	ALTO / PROF	DESAR	CARAS	PZA/No VECES	KG	AREA M2	CANTIDAD
R002	RELLENO COMPACTADO CON PISON DE MANO, EN CAPAS DE 20 CM. DE ESPESOR, INCLUYE: INCORPORACION DE HUMEDAD, MANO DE OBRA Y HERRAMIENTA. (NO INCLUYE: MATERIAL INERTE COMPACTABLE)	M		8.65										8.65
														8.65



2016 - 2020

Linda con Propiedad Privada

29.44

Linda con Calle Chapultepec

29.50

45.50

N.B. ±0.00

4.00

7.60

3

24.00

Linda con Propiedad Privada

11.53

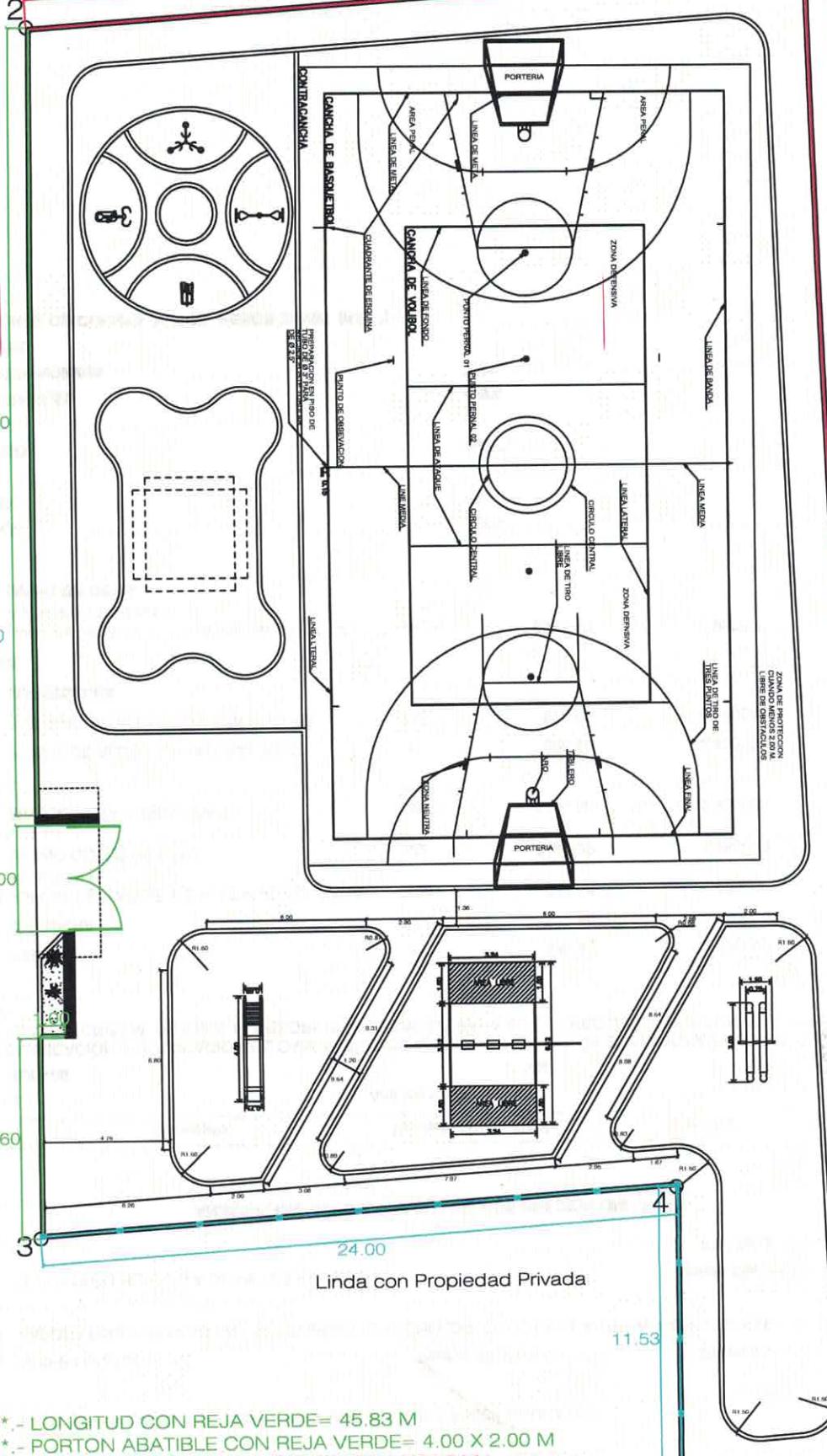
- *.- LONGITUD CON REJA VERDE= 45.83 M
- *.- PORTON ABATIBLE CON REJA VERDE= 4.00 X 2.00 M
- *.- LONGITUD CON MALLA CICLONICA= 86.39 M
- *.- LONGITUD CON MURO DE BLOCK= 35.53 M (71.06 M2)

Linda con Calle Carlos Mayorga

7.73

56.95

Linda con Propiedad Privada



Obra: CONSTRUCCIÓN DE ESPACIO DEPORTIVO COL. CHAPULTEPEC "SEGUNDA ETAPA"

Municipio: 003 ACTOPAN

Localidad: 0001 Actopan

Barrio y/o Col.: Col. CHAPULTEPEC

Fecha de inicio: MES 1 Fecha de terminación: mes 3

a) de Actividades

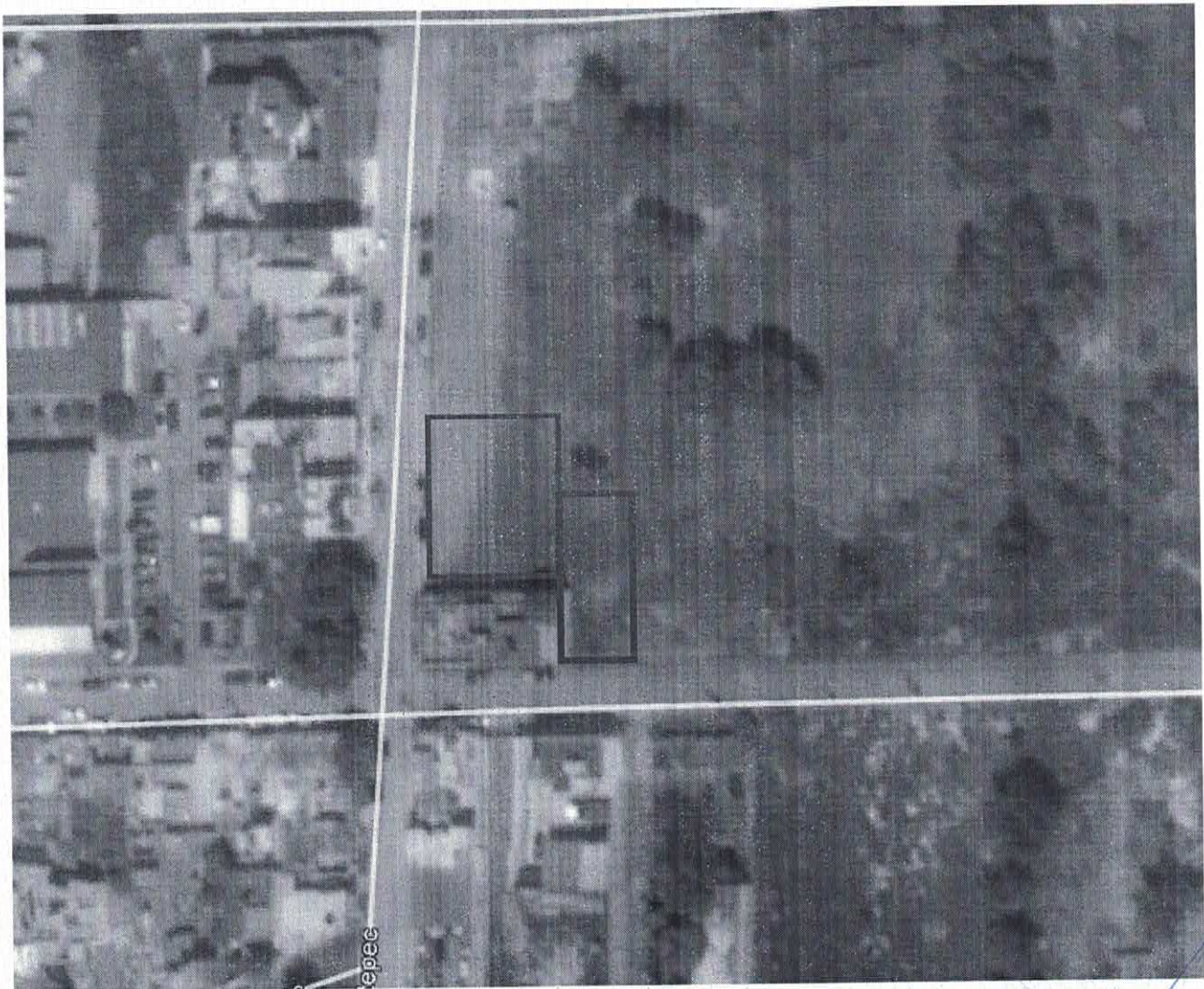
Partida y/o Concepto	Unid	Cant	MES 1	MES 2	MES 3	MES 4	MES 5
1.00 PRELIMINARES	M2	19.67					
2.00 CIMENTACIÓN	M2	5.44					
3.00 ESTRUCTURA Y ALBAÑILERIA	M2	3.58					
4.00 ACABADOS	M2	6.40					
5.00 INSTALACIONES	PZA	4.00					
6.00 CERCADO PERIMETRAL	KG	45.83					
7.00 BANQUETA	M2	16.56					
0.00 0.00	PZA	8.99					

b) de Inversión

Partida y/o Concepto	Importe	MES 1	MES 2	MES 3	MES 4	MES 5
1.00 PRELIMINARES	\$ 154.61	\$ 154.61				
2.00 CIMENTACIÓN	\$ 8,404.72	\$ 4,202.36	\$ 4,202.36			
3.00 ESTRUCTURA Y ALBAÑILERIA	\$ 62,196.55		\$ 20,732.18	\$ 20,732.18		
4.00 ACABADOS	\$ 26,951.72			\$ 13,475.86	\$ 13,475.86	
5.00 INSTALACIONES	\$ 3,570.36			\$ 3,570.36		
6.00 CERCADO PERIMETRAL	\$ 143,449.56		\$ 47,816.52	\$ 47,816.52	\$ 47,816.52	
7.00 BANQUETA	\$ 13,883.17			\$ 6,946.58	\$ 6,946.58	
SUMAS	\$258,620.69	\$154.61	\$4,202.36	\$92,541.50	\$68,238.96	
		\$4,356.97	\$24,934.54	\$160,780.46		
			\$93,483.24			



Obra: CONSTRUCCIÓN DE ESPACIO DEPORTIVO COL.CHAPULTEPEC "SEGUNDA ETAPA"
Municipio: 003 ACTOPAN
Localidad: 0001 Actopan
Barrio y/o Col.: Col. CHAPULTEPEC



Coordenadas Decimales:		INICIA	TERMINA
Latitud:		20.262815°	20.262815°
Longitud:		-98.938900°	-98.938900°

Ficha Técnica

I. Información general del PPI

El presente documento está destinado a registrar:

PPI

Estudios de Preinversión para PPI *

Construcción de Espacio Redreativo Col. Chapultepec, 2da. Etapa

Municipio de Actopan, Hidalgo.

Subclasificación de PPI:

- Infraestructura económica
- Infraestructura social
- Infraestructura gubernamental
- Inmuebles
- Adquisiciones
- Mantenimiento
- Otros Programas
- Otros Proyectos

Monto total de inversión	
\$	300,000.00
\$	260,869.57

Horizonte de evaluación	
mes 1	
mes 6	
20 años	

Fuentes de financiamiento:		
Origen	%	Monto (Incluye IVA)
Federal	100%	\$ 300,000.00
Estatad	0%	
Municipal	0%	
Otros	0%	

* En caso de que se pretenda registrar estudios de preinversión se deberá incluir el Numeral VIII (Estudios de Pre-inversión) como parte de la Ficha Técnica

Calendario de Inversión	
Año	Monto (Incluye IVA)
2019	\$ 300,000.00
Total	\$ 300,000.00

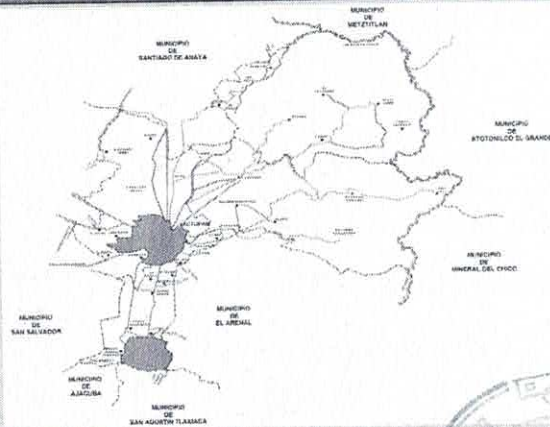
Localización Geográfica

El Municipio de Actopan se ubica en la región del Valle del Mezquital. Se localiza en las coordenadas geográficas 20° 16' 12" de latitud norte y 98° 56' 42" de longitud oeste del meridiano de Greenwich. Cuenta con una altitud mínima de 2400 msnm y una máxima de 2600 msnm.

Limita al norte con el municipio de Santiago de Anaya; al noroeste con el municipio de Metztlán; al este con el municipio de Atotonilco el Grande; al sudeste con el municipio Mineral del Chico; al sur con los municipios de El Arenal y San Agustín Tlaxiaca y al oeste se encuentra el municipio de San Salvador.

Tiene una población total de 54,299 habitantes con una densidad de 193.86 hab/km²

El lugar de la realización de la obra se ubica en la localidad No. 0001 Actopan, bajo las siguientes coordenadas decimales: inicia: 20.262815° -98.938900°



II. Alineación Estratégica

Programa(s) Relacionado(s)	Objetivo(s) /Estrategia(s)	Líneas de Acción
----------------------------	----------------------------	------------------



<p>Plan Nacional de Desarrollo 2013 – 2018</p> <p>Capítulo VI. MEXICO EN PAZ</p> <p>VI. 3 MEXICO CON EDUCACIÓN DE CAIDAD</p>	<p>Ojetivo 3.4 Promover el deporte de manera incluyente para fomentar una cultura de salud.</p> <p>Infraestructura deportiva.</p> <p>actividad física y deporte diferenciados para atender las diversas necesidades de la población.</p> <p>Estrategia 3.4.1. Crear un programa de</p> <p>Estrategia 3.4.2. Diseñar programas de</p>	<ul style="list-style-type: none"> • Definir con certeza las necesidades de adecuación, remodelación y optima operación de las instalaciones deportivas, incluyendo las escolares. • Recuperar espacios existentes y brindar la adecuada respuesta a las necesidades futuras que requieren los programas deportivos. • Facilitar la practica deportiva sin fines selectivos, con un enfoque que promueva la adquisición de valores.
<p>PLAN ESTATAL DE DESARROLLO</p> <p>Eje 3. Hidalgo Humano e Igualitario</p> <p>3.4 Cultura física y deporte</p>	<p>3.4.1.1 Difundir la importancia de la práctica constante de actividades que fomenten la recreación y participación de los habitantes, generando hábitos de vida saludable mediante el aprovechamiento de los espacios públicos</p> <p>3.4.2 Incrementar la cantidad de espacios adecuados para la práctica deportiva.</p>	<p>3.4.1.1.2 Promoción y difusión de las actividades de cultura física y deporte en todos los segmentos de la población.</p> <p>3.4.2.1 Identificar la infraestructura deportiva que requiere de mantenimiento y equipamiento, acondicionamiento, adecuación y modificación para la rehabilitación y rescate de espacios deportivos.</p>

Programas o proyectos complementarios o relacionados	
Proyecto	Relación

III. Análisis de la Situación Actual

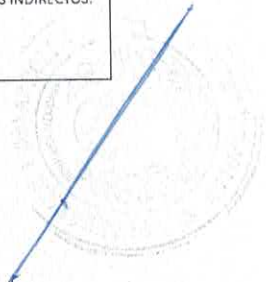
Descripción de la problemática

EL MUNICIPIO CUENTA ACTUALMENTE CUENTA CON DIVERSOS ESPACIOS PUBLICOS DE RECREACIÓN , EN LA COLONIA CHAPULTEPEC TIENE COMO PROBLEMATICA NO CONTAR CON UNO ADECUADO , YA QUE LOS ESPACIOS SE ENCUENTRAN A NO MENOS DE 3 KM DE DISTANCIA SIENDO ESTO UNA PROBLEMATICA PARA PODER TRASLADARSE HACIA ELLOS, ES POR ELLO QUE SE PLANTEA LA CREACIÓN DE UN PARQUE DE RECREACIÓN DIRIGIDO A LA POBLACIÓN DE LA COLONIA Y GENERAL, SIENDO ASI QUE SE PRETENDE DAR REALSE A ELO DEPORTE Y LA CONVIVENCIA FAMILIAR A TRAVES DE DIVERSAS ACTIVIDADES QUE SE PUEDAN REALIZAR EN ESTE ESPACIO .



Análisis de la oferta	Análisis de la demanda	
<p>EL MUNICIPIO CUENTA CON TERRENO DONDE SE ENCUENTRA EL PARQUE , EL CUAL SE PUEDE DAR UN MEJOR USO PARA APROVECHAR LOS ESPACIOS, CUENTA CON TODOS LOS SERVICIOS BASICO: COMO AGUA, DRENAJE, ELECTRIFICACIÓN.</p>	<p>BENEFICIARIOS DIRECTOS: 29,223 HABITANTES.</p> <p>27,206 HABITANTES.</p>	<p>BENEFICIARIOS INDIRECTOS:</p>

Variables Relevantes
Situación Actual



¹Para facilitar la elaboración de la ficha técnica, la Unidad de Inversiones de la SHCP pone a disposición de las dependencias y entidades de la Administración Pública Federal el presente formato, de conformidad con el

Ficha Técnica

IV. Análisis de la Situación Sin Proyecto

Posibles medidas de optimización	
Medida	Descripción
MANTENIMIENTO DEL PARQUE	Consiste en el mantenimiento del parque el cual consta en pintar fachadas, mantenimiento de jardinería y colocación de pasto en canchas dañadas
	COSTO DE PROYECTO: \$ 3,000.00

Análisis de la oferta sin proyecto* (considerando medidas de optimización)	Análisis de la demanda sin proyecto* (considerando medidas de optimización)
EL MUNICIPIO CUENTA CON TERRENO DONDE SE ENCUENTRA UNA UNIDAD DEPORTIVA, EL CUAL CUENTA CON CANCHAS EN BUENAS CONDICIONES PARA SU USO, CUENTA CON TODOS LOS SERVICIOS BÁSICO: COMO AGUA, DRENAJE, ELECTRIFICACIÓN.	BENEFICIARIOS DIRECTOS: 29,223 HABITANTES. BENEFICIARIOS INDIRECTOS: 27,206 HABITANTES.

* Se deberá realizar la estimación de los bienes y servicios relacionados con el PPI, proyectado a lo largo del horizonte de evaluación, considerando las optimizaciones.

V. Alternativas de Solución

Descripción de las alternativas de solución desechadas	Costo total (incluye IVA)
Construcción de Espacio Redreativo Col. Chapultepec, 2da. Etapa	\$ 300,000.00
CONSTRUCCIÓN DE COMPLEJO SOCIAL DEPORTIVA	\$ 450,000.00
	\$ -

Justificación de la alternativa de solución seleccionada*

SE SELECCIONA LA COSTRUCCIÓN DE ESPACIO RECREATIVO 2DA ETAPA, EL CUAL CONTARA CON DIVERSAS AREAS DE RECREACIÓN QUE FOMETARA EL DEPORTE Y LA CONVIVENCIA FAMILIAR, DENTRO DE LA COLONIAS Y ALEDAÑAS.

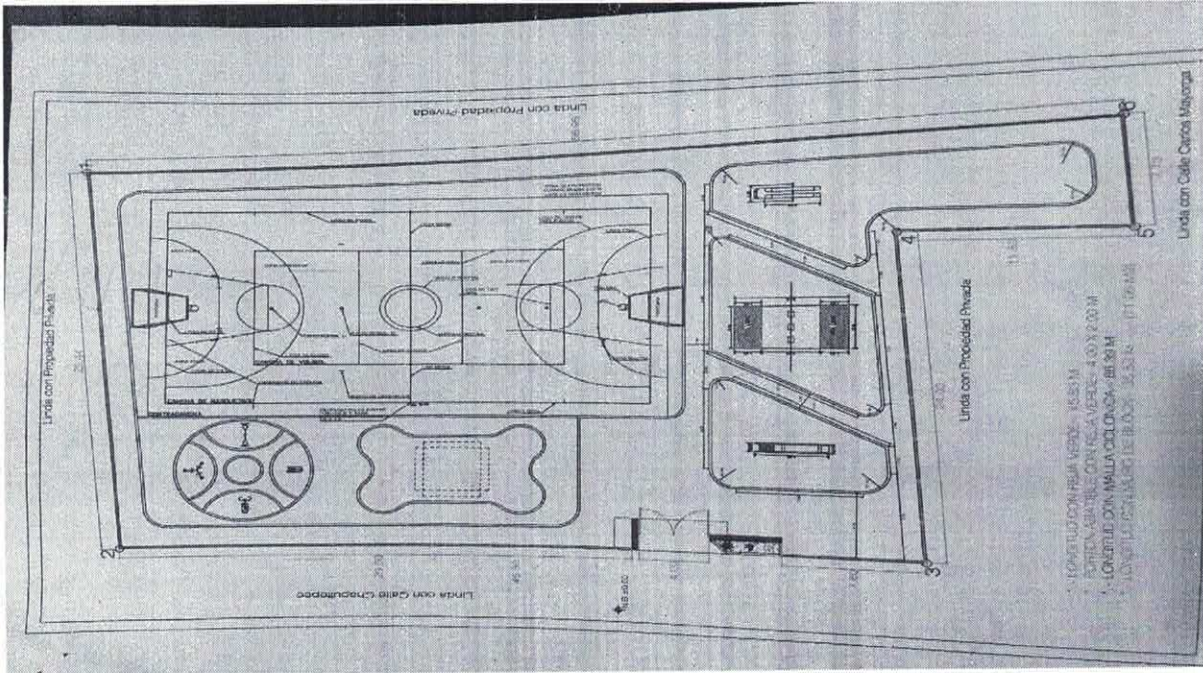
* Se deberán cuantificar sus costos y describir los criterios técnicos y económicos de selección utilizados para determinar esta alternativa



Ficha Técnica

VI. Análisis de la Situación con Proyecto

Descripción General



Descripción de los componentes del proyecto

Descripción	Costo Unitario	Cantidad	Monto total (incluye IVA)
TRAZO Y NIVELACION DE TERRENO PARA DESPLANTE DE ESTRUCTURA, MENORES DE 400 M2 , ESTABLECIENDO REFERENCIAS Y BANCOS DE NIVEL, CON EQUIPO TOPOGRAFICO. INCLUYE MANO DE OBRA, EQUIPO Y HERRAMIENTA	\$ 7.86	19.67	\$ 179.34
EXCAVACION DE CORTE EN CAJA, CON MAQUINARIA EN TERRENO TIPO II EN SUPERFICIES MENORES A 400.00 M2, INCLUYE: ACAMELLONAMIENTO, ACARREO LIBRE Y AFINE DE LOS CORTES, MANO DE OBRA, EQUIPO Y HERRAMIENTA	\$ 39.28	5.44	\$ 247.87
PLANTILLA DE CONCRETO HIDRAULICO HECHO EN OBRA f'c= 100 KG/CM2 DE 5 cm. DE ESPESOR PROMEDIO. INCLUYE: ELABORACION DE CONCRETO, MANO DE OBRA Y HERRAMIENTA	\$ 157.96	5.10	\$ 934.49
CIMIENOTOS DE MAMPOSTERIA DE PIEDRA BRAZA ASENTADA CON MORTERO CEMENTO-ARENA 1:5, INCLUYE: ACARREO DE MATERIAL A LA PRIMERA ESTACION, MANO DE OBRA Y HERRAMIENTA,	\$ 1,658.02	3.58	\$ 6,885.42
CADENA DE CONCRETO HIDRAULICO HECHO EN OBRA f'c= 150 Kg/cm2, DE 40 x 20 cm. REFORZADA CON ARMEX DE 10 x 15 cm. INCLUYE: CIMBRA APARENTE, DESCIMBRADO, MATERIALES, MANO DE OBRA Y HERRAMIENTA.	\$ 226.52	6.40	\$ 1,681.68

MURO DE BLOCK MACIZO DE CEMENTO 12 x 20 x 40 cm. DE 40 cm. DE ESPESOR, ASENTADO CON MORTERO CEMENTO-ARENA 1:3, ACABADO COMÚN HASTA UNA ALTURA DE 4.00 m., INCLUYE: MATERIALES, MANO DE OBRA Y HERRAMIENTA.	\$	959.89	16.56	\$	18,439.10
MURO DE BLOCK MACIZO DE CEMENTO 12 x 20 x 40 cm. DE 12 cm. DE ESPESOR, ASENTADO CON MORTERO CEMENTO-ARENA 1:3, ACABADO COMÚN HASTA UNA ALTURA DE 3.00 m., INCLUYE: MATERIALES, MANO DE OBRA Y HERRAMIENTA.	\$	293.42	8.99	\$	3,059.90
CADENA DE CONCRETO HIDRAULICO HECHO EN OBRA f'c= 150 Kg/cm2, DE 40 x 20 cm. REFORZADA CON ARMEX DE 10 x 15 cm. INCLUYE: CIMBRA COMUN, DESCIMBRADO, MATERIALES, MANO DE OBRA Y HERRAMIENTA.	\$	564.58	6.40	\$	4,191.44
COLUMNA DE CONCRETO HIDRAULICO HECHO EN OBRA f'c= 250 kg/cm2, DE 40 x 40 cm. REFORZADA CON 6 VAR. DEL # 3 Y ESTRIBOS DEL # 2 @ 20 CM. INCLUYE; CIMBRA COMUN, CESCIMBRADO, MATERIALES, MANO DE OBRA Y HERRAMIENTA.	\$	1,078.17	16.00	\$	20,010.83
TRABE DE CERRAMIENTO DE CONCRETO HIDRAULICO HECHO EN OBRA f'c= 250 kg/cm2, DE 20 x 35 cm. REFORZADA CON 4 VAR. DEL # 4 Y DOS VAR. DEL # 3 CON ESTRIBOS DEL # 2 @ 20 CM. INCLUYE; CIMBRA COMUN, CESCIMBRADO, MATERIALES, MANO DE OBRA Y HERRAMIENTA.	\$	726.06	4.00	\$	3,368.91
TRABE DE CERRAMIENTO DE CONCRETO HIDRAULICO HECHO EN OBRA f'c= 250 kg/cm2, DE 40 x 35 cm. REFORZADA CON 4 VAR. DEL # 4 Y DOS VAR. DEL # 3 CON ESTRIBOS DEL # 2 @ 20 CM. INCLUYE; CIMBRA COMUN, CESCIMBRADO, MATERIALES, MANO DE OBRA Y HERRAMIENTA.	\$	862.18	8.40	\$	8,401.08
LOSA DE CONCRETO HIDRAULICO HECHO EN OBRA f'c= 250 Kg/cm2 DE 10 cm. DE ESPESOR, ARMADA CON VARILLAS DEL No. 3 A CADA 20 cm. EN AMBOS SENTIDOS, INCLUYE: CIMBRA ACABADO APARENTE, CHAFLAN DE 1" PARA FORMAR GOTERO, HABILITADO DE ACERO, ELABORACION DE CONCRETO, COLADO, VIBRADO, MATERIALES, MANO DE OBRA Y HERRAMIENTA.	\$	823.72	15.36	\$	14,676.71
APLANADO EN MUROS CON MORTERO CEMENTO-ARENA 1:3 A PLOMO Y REGLA ACABADO CON LLANA DE MADERA DE 2.50 cm. DE ESPESOR, INCLUYE: MATERIAL, MANO DE OBRA Y HERRAMIENTA	\$	180.77	65.61	\$	13,757.97
APLANADO EN PLAFONES CON MORTERO CEMENTO-ARENA 1:3 A PLOMO Y REGLA ACABADO CON LLANA DE MADERA DE 2.50 cm. DE ESPESOR, INCLUYE: MATERIAL, MANO DE OBRA Y HERRAMIENTA	\$	235.93	15.36	\$	4,203.70
EMBOQUILLADO EN APLANADO PERFILANDO UNA ARISTA CON MORTERO CEMENTO-ARENA 1:3 A PLOMO Y REGLA ACABADO CON LLANA DE MADERA, INCLUYE: MATERIALES, MANO DE OBRA Y HERRAMIENTA	\$	71.14	45.41	\$	3,747.34
SUMINISTRO Y APLICACION DE PINTURA VINILICA MARCA COMEX, LINEA VINIMEX LAVABLE EN MUROS, TRABES Y PLAFONES, TRABAJOS TERMINADOS, INCLUYE: PREPARACION DE SUPERFICIE, REBABEAR Y PLASTE NECESARIO, MATERIAL, MANO OBRA Y HERRAMIENTA	\$	88.21	93.38	\$	
MURO DE BLOCK MACIZO DE CEMENTO 14 x 20 x 40 cm. DE 14 cm. DE ESPESOR, ASENTADO CON MORTERO CEMENTO-ARENA 1:3, ACABADO COMÚN HASTA UNA ALTURA DE 3.00 m., INCLUYE: MATERIALES, MANO DE OBRA Y HERRAMIENTA.	\$	615.52	5.00	\$	3,570.00



SUMINISTRO Y COLOCACIÓN DE CENTRO DE CARGA TIPO QOD4F DE 4 X 60 AMP., PARA EMPOTRAR, 1F-3H, ZAPATAS PRINCIPALES, MARCA SQUARE'D, CON ESPACIO PARA 4 INTERRUPTORES (NO INCLUYE INTERRUPTORES). INCLUYE: FIJACIÓN, CONEXIÓN, BALANCEO DE CARGAS, PEINADO E IDENTIFICACIÓN DE CIRCUITOS, PRUEBAS, MANO DE OBRA, EQUIPO Y HERRAMIENTA.	\$ 492.76	1.00	\$ 571.60
SUMINISTRO Y COLOCACION DE CERCADO PERIMETRAL A BASE DE REJA DE ACERO VERDE CAL. 6 HT = 2.00 X 2.50 M. POSTE VERDE CAL. 16 2 1/4" HT= 2.50 M. ABRAZADERA METALICA VERDE INC. TORNILLO	\$ 977.76	45.83	\$ 51,980.45
SUMINISTRO Y COLOCACION DE PORTON ABATIBLE DE 4.00 X 2.00 M. DE 2 HOJAS ART. VERDE, INCLUYE: INSTALACION	\$ 13,636.50	1.00	\$ 15,818.34
SUMINISTRO Y COLOCACION DE CERCA CON MALLA CICLÓNICA GALVANIZADA CAL. 11.5, ABERTURA DE 5.5x5.5 cm. DE 2.00 m. DE ALTURA EN TERRENO PLANO Y LIMPIO, INCLUYE; POSTES, ESQUINEROS, RETENIDA, MANO DE OBRA Y PILONES DE CONCRETO f'c=100 KG/CM2 PARA SU FIJACIÓN, P.U.O.T.	\$ 365.09	86.39	\$ 36,586.54
MURO DE BLOCK MACIZO DE CEMENTO 12 x 20 x 40 cm. DE 12 cm. DE ESPESOR, ASENTADO CON MORTERO CEMENTO-ARENA 1:3, ACABADO COMÚN HASTA UNA ALTURA DE 3.00 m., INCLUYE: MATERIALES, MANO DE OBRA Y HERRAMIENTA.	\$ 293.42	71.06	\$ 24,186.49
CADENA O CASTILLO DE CONCRETO HIDRAULICO HECHO EN OBRA f'c= 200 Kg/cm2, DE 15 x 20 cm. ARMADA CON ARMEX DE 10 x 15 cm., INCLUYE: CIMBRA APARENTE Y DESCIMBRADO, MATERIALES, MANO DE OBRA Y HERRAMIENTA.	\$ 309.44	26.00	\$ 9,332.71
APLANADO EN MUROS CON MORTERO CEMENTO-ARENA 1:3 A PLOMO Y REGLA ACABADO CON LLANA DE MADERA DE 2.50 cm. DE ESPESOR, INCLUYE: MATERIAL, MANO DE OBRA Y HERRAMIENTA	\$ 180.77	71.06	\$ 14,900.79
GUARNICION DE CONCRETO HIDRAULICO HECHO EN OBRA f'c= 150 KG/CM2, CON UNA SECCION DE 15 x 20 x 40 cm., ACABADO CON VOLTEADOR EN AMBAS ARISTAS, INCLUYE: TRAZO Y NIVELACIÓN, ELABORACION DE CONCRETO, CIMBRA METALICA AMBAS CARAS A LA ALTURA DE LA GUARNICION, DESCIMBRADO, ACARREOS DE MATERIAL PARA ELABORAR CONCRETO, LIMPIEZA FINAL DE OBRA, MATERIALES, MANO DE OBRA Y HERRAMIENTA. (P.U.O.T.)	\$ 257.60	45.50	\$ 13,596.12
LOSAS PARA BANQUETA DE CONCRETO HIDRAULICO HECHO EN OBRA f'c= 150 KG/CM2 DE 10 cm. DE ESPESOR, ACABADO PULIDO RAYADO, VOLTEADOR EN PERIMETRO EN TRAMOS DE 2.50 m., INCLUYE: ELABORACION DE CONCRETO, CIMBRA METALICA A LA ALTURA DEL ESPESOR DE LA LOSA, DESCIMBRADO, ACARREOS DE MATERIAL PARA ELABORAR CONCRETO, LIMPIEZA FINAL DE OBRA, MATERIALES, MANO DE OBRA Y HERRAMIENTA. (P.U.O.T.)	\$ 295.45	43.23	\$ 14,815.87
RELLENO COMPACTADO CON PISON DE MANO, EN CAPAS DE 20 CM. DE ESPESOR, INCLUYE: INCORPORACION DE HUMEDAD, MANO DE OBRA Y HERRAMIENTA. (NO INCLUYE: MATERIAL INERTE COMPACTABLE)	\$ 129.58	8.65	\$ 1,300.20
			\$ 300,000.00

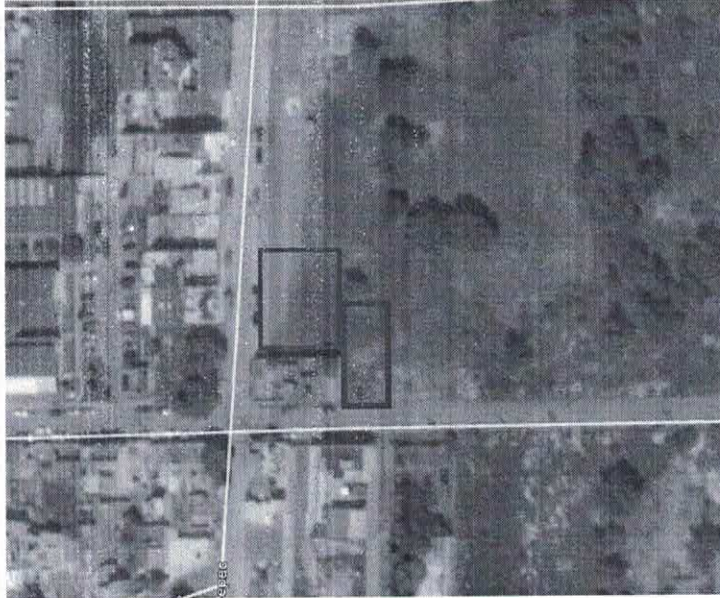
Fomentar en la población mexicana la práctica regular y sistemática del Deporte, a través del aprovechamiento de la infraestructura y recursos existentes que promuevan la iniciación deportiva en los niños y jóvenes, logrando así un desarrollo integral y un hábito deportivo en la población en general

Aspectos ambientales más relevantes

REGLAMENTO DE LA LEY GENERAL DE EQUILIBRIO ECOLOGICO Y LA PROTECCION AL AMBIENTE EN MATERIA DE AVALUACION DEL IMPACTO AMBIENTAL.
ART. 60 LAS AMPLIACIONES,

Aspectos legales más relevantes

SE CUENTA CON UNA ESCRITURA INCRITA EN EL REGISTRO PUBLICO DE LA PROPIEDAD



Análisis de la oferta con proyecto

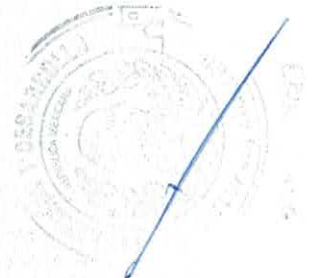
EL MUNICIPIO CUENTA CON TERRENO DONDE SE ENCUENTRA UN PARQUE , ESTE PROYECTO FOMENTARA A LOS ACTOPENSES SIN DISTINCION DE SEXO O EDAD, EL ACCESO AL DEPORTE CON LAS INSTALACIONES Y APOYOS SUFICIENTES Y EDECUADOS.

Análisis de la demanda con proyecto

BENEFICIARIOS DIRECTOS: 29,223 HABITANTES.
BENEFICIARIOS INDIRECTOS: 27,206 HABITANTES.

Diagnóstico de la situación con proyecto

LA REALIZACION DE ESTA OBRA PERMITIRA CUMPLIR EL PROPOSITO DE HACER SEGURO Y EFICIENTE LA REALIZACION DE ACTIVIDADES DEPORTIVAS CON INSTALACIONES DE MEJOR CALIDAD HACIAENDOLAS MAS AMPLIAS Y ADECUADAS, PERMITIENDO QUE LA POBLACION PRACTIQUE DEPORTES. CABE MENCIONAR QUE TAMBIÉN DENTRO DE ESTOS PROYECTOS SE ENCUENTRAN OBRAS DE INFRAESTRUCTURA, QUE AUMENTAN LA CALIDAD DE MEJORAMIENTO URBANO .



Ficha Técnica

VII. Identificación y cuantificación de costos y beneficios

Solo para aquellos proyectos de infraestructura económica con un monto de inversión mayor a 30 mdp y hasta 50 mdp, se deberá incluir el

Identificación de costos

Tipo de Costo*	Descripción y Temporalidad	Cuantificación**	Valoración**	Periodicidad
Inversión	Construcción de Espacio Redreativo Col. Chapultepec, 2da. Etapa	OBRA	\$ 300,000.00	Única
Mantenimiento	MANJTENIMIENTO EN GENERAL	CADA 2 AÑOS	\$ 30,000.00	Anual

Identificación de Beneficios

Beneficio	Descripción	Periodicidad
SOCIALES	FOMENTAR EL DEPORTE Y LA RECREACIÓN, SU PAPEL ES FUNDAMENTAL PARA TENER UNA VIDA DIGNA Y SALUDABLE.	PERMANENTE
ECONOMICA	REDUCCION EN LOS GASTOS DE OPERACIÓN - SE REDUCIRA LOS COSTOS PARA LOS HABITANTES YA QUE NO INVERTIRAN EN GIMNASIOS U OTRAS ACTIVIDADES	PERMANENTE

* Se refiere a costos de inversión, operación o mantenimiento.

** Justificar en caso de difícil cuantificación y/o valoración.



2017

Ficha Técnica

Consideraciones Generales

Comentarios Finales

"La realización de este proyecto es de gran impacto a la comunidad, ya que cumple con el propósito de hacer seguro y eficiente la realización del deporte, teniendo instalaciones de mejor calidad, de igual manera fomentara el deporte. Una vez contando la población con esta infraestructura, se ve reflejado en gran manera el compromiso de los gobiernos municipal y estatal en brindar a la ciudadanía los servicios básicos, siendo en este caso de infraestructura deportiva; haciendo de tal manera un combate por darle a las personas los servicios básicos en sus hogares. Con estas acciones se cumple con los objetivos del Plan Estatal de desarrollo 2016-2022.

Responsables de la Información

Ramo: _____

Entidad: _____ Hidalgo _____

Área Responsable: _____ PRESIDENCIA MUNICIPAL DE ACTOPAN HIDALGO _____



	Nombre	Cargo*	Firma	Fecha
Autorizó	HECTOR CRUZ OLGUIN	PRESIDENTE MUNICIPAL CONSTITUCIONAL		

* El administrador del programa y/o proyecto de inversión, deberá tener como mínimo el nivel de Director de Área o su equivalente en la dependencia o entidad correspondiente, apegándose a lo establecido en el Art. 43 del reglamento de la Ley Federal de Presupuesto y Responsabilidad Hacendaria.

Responsable de la Información: ING. ERIK SERRANO CASTAÑON

Teléfono: 7727270004

Correo electrónico: direcciondeplaneacion.actopan@hotmail.com

Versión	Fecha
1	29/11/2018

*El administrador del programa y/o proyecto de inversión, deberá tener como mínimo el nivel de Director de Área o su equivalente en la dependencia o entidad correspondiente, apegándose a lo establecido en el artículo 43 del Reglamento de la Ley Federal de Presupuesto y Responsabilidad Hacendaria.

